



01
PURE



Level
○○○



02
MENFIS COLOR



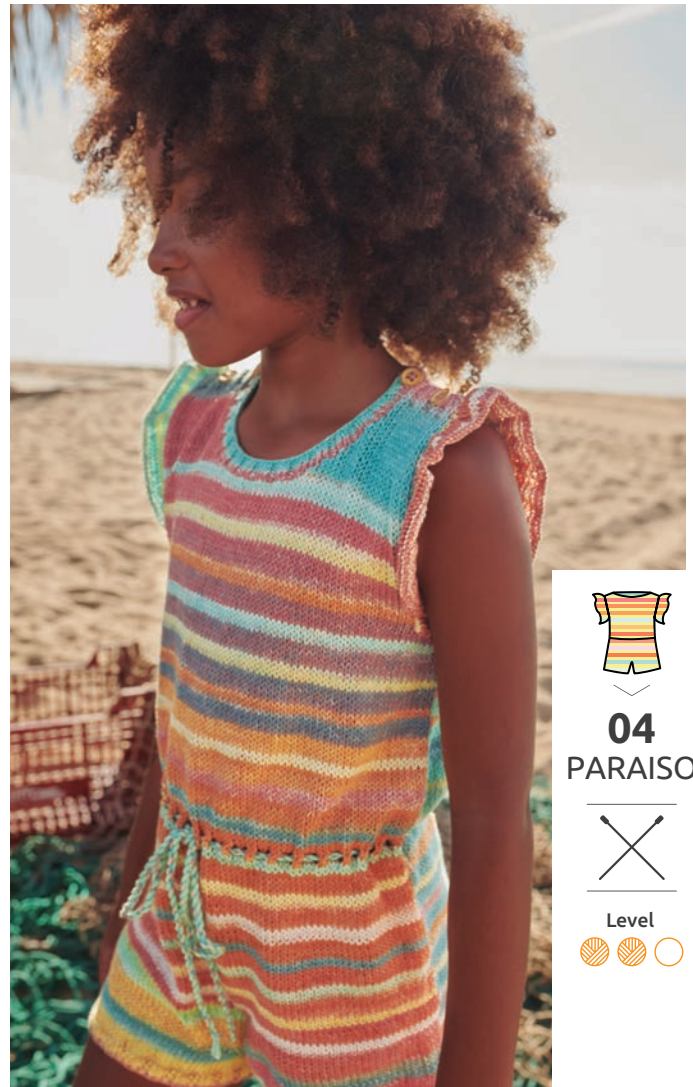
Level
○○○



03
ALABAMA



Level
○○○



04
PARAISO



Level
○○○

Shop on www.katia.com

katia





page 5

ALABAMA

F FRANÇAIS

TAILLES : -a) 4 ans -b) 6 ans -c) 8 ans -d) 10 ans -e) 12 ans
Le modèle de la photo correspond à la taille :
 -b) 6 ans

FOURNITURES

Qualité ALABAMA col. n° 67 : -a) 5 -b) 6 -c) 7 -d) 8 -e) 9 pelotes

Aiguilles	Points employés
N° 3,5 et 4	<ul style="list-style-type: none"> Côtes 2x2 Couture au pt de côté Pt relief (voir graphique A) Torsades (voir graphique B)
• Voir explications dans Points de base	

ÉCHANTILLON (10 cm x 10 cm)

18 m. et 26 rgs au pt relief avec les aig. n° 4

DOS

Avec les aig. n° 3,5, monter -a) 66 m. -b) 72 m. -c) 76 m. -d) 82 m. -e) 86 m. Tric. en côtes 2x2, en commençant et en terminant par -a) 2 m. end. -b) 1 m. end. -c) 1 m. end. -d) 2 m. end. -e) 2 m. end.

À 4 cm de hauteur totale, continuer à tric. avec les aig. n° 4 et avec la répartition suivante :

-a) 20 m. au pt relief selon la lettre A du graphique A, 26 m. en torsades selon la lettre A du graphique B, 20 m. au pt relief selon la lettre A du graphique A.
 -b) 22 m. au pt relief selon la lettre B du graphique A, 28 m. en torsades selon la lettre B du graphique B, 22 m. au pt relief selon la lettre B du graphique A.

-c) 23 m. au pt relief selon la lettre C du graphique A, 30 m. en torsades selon la lettre C du graphique B, 23 m. au pt relief selon la lettre C du graphique A.

-d) 26 m. au pt relief selon la lettre D du graphique A, 30 m. en torsades selon la lettre C du graphique B, 26 m. au pt relief selon la lettre D du graphique A.

-e) 27 m. au pt relief selon la lettre E du graphique A, 32 m. en torsades selon la lettre D du graphique B, 27 m. au pt relief selon la lettre E du graphique A.

Épaules : à -a) 38,5 cm -b) 42,5 cm -c) 46,5 cm -d) 50,5 cm -e) 54,5 cm de hauteur totale, rabattre de chaque côté, au début de chaque rg : -a) 2 x 7 m., 1 x 6 m.

-b) 1 x 8 m., 2 x 7 m.

-c) 2 x 8 m., 1 x 7 m.

-d) 2 x 9 m., 1 x 8 m.

-e) 3 x 9 m.

Encolure : à 2,5 cm à partir du début des épaules, rabattre les -a) 26 m. -b) 28 m. -c) 30 m. -d) 30 m. -e) 32 m. restantes.

DEVANT

Tric. comme le dos, sauf l'encolure.

Encolure : à -a) 36 cm -b) 40 cm -c) 44 cm -d) 48 cm -e) 52 cm de hauteur totale, à un rg sur l'endroit, rabattre les -a) 10 m. -b) 12 m. -c) 14 m. -d) 14 m. -e) 16 m. centrales et continuer à tric. chaque côté séparément, en rabattant du côté de l'encolure, au début de chaque rg sur l'endroit : 1 x 3 m., 1 x 2 m., 3 x 1 m.

En même temps :

Épaule : à 2,5 cm à partir du début de l'encolure, rabattre du côté gauche, au début de chaque rg sur l'envers :

-a) 2 x 7 m., 1 x 6 m.

-b) 1 x 8 m., 2 x 7 m.

-c) 2 x 8 m., 1 x 7 m.

-d) 2 x 9 m., 1 x 8 m.

-e) 3 x 9 m.

Terminer l'autre côté de même mais en vis-à-vis.

MANCHES

Avec les aig. n° 3,5, monter -a) 36 m. -b) 38 m. -c) 40 m. -d) 42 m. -e) 44 m. et tric. en côtes 2x2, en commençant par 2 m. end. et en terminant par -a) 2 m. env. -b) 2 m. end. -c) 2 m. env. -d) 2 m. end. -e) 2 m. env.

À 4 cm de hauteur totale, continuer à tric. avec les aig. n° 4 et au pt relief selon la lettre -a) A -b) B -c) F -d) D -e) A du graphique A, en augmentant de chaque côté, à 1 m. du bord et tous les 8 rgs :

-a) 8 x 1 m.

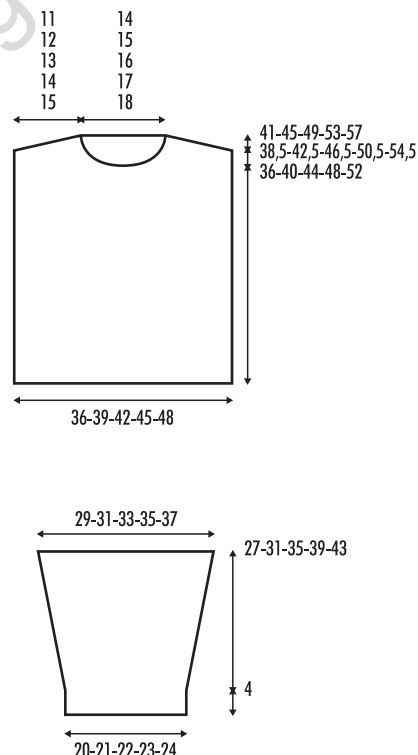
-b) 9 x 1 m.

-c) 10 x 1 m.

-d) 11 x 1 m.

-e) 12 x 1 m.

Remarque : tric. les m. augmentées au pt relief.



À -a) 27 cm -b) 31 cm -c) 35 cm -d) 39 cm -e) 43 m. de hauteur totale, rabattre les -a) 52 m. -b) 56 m. -c) 60 m. -d) 64 m. -e) 68 m. restantes.

MONTAGE

Fermer toutes les coutures au pt de côté.

Coudre une épaule.

Col : avec les aig. n° 3,5, relever toutes les m. sur l'encolure, en augmentant ou en diminuant le nombre de m. nécessaire au 1^{er} rg pour obtenir -a) 74 m. -b) 78 m. -c) 86 m. -d) 90 m. -e) 94 m. Tric. en côtes 2x2, en commençant et en terminant par 2 m. end.

À 2 cm de hauteur totale, rabattre.

Coudre l'autre épaule et la hauteur du col.

Appliquer et **coudre** les manches, en faisant coïncider le milieu du haut de la manche avec la couture de l'épaule et en plaçant les extrémités à -a) 14,5 cm -b) 15,5 cm -c) 16,5 cm -d) 17,5 cm -e) 18,5 cm de la couture de l'épaule.

Coudre le dessous des manches et les côtés.

NEDERLANDS

MATEN: -a) 4 jaar -b) 6 jaar -c) 8 jaar -d) 10 jaar -e) 12 jaar

Het model van de foto komt overeen met de maat: -b) 6 jaar

BENODIGD MATERIAAL

ALABAMA kl. 67: -a) 5 -b) 6 -c) 7 -d) 8 -e) 9 bollen

Breinaalden	Gebruikte steken
Nr. 3 ½ en nr. 4	<ul style="list-style-type: none"> Boordsteek 2x2 Naad d.m.v. platte kantsteek Reliëfsteek (zie grafiek A) Kabelsteek (zie grafiek B)
• Zie beschrijvingen bij basissteken	

STEEKVERHOUDING

In reliëfsteek, breinaalden nr. 4
 10x10 cm = 18 st. en 26 naalden.

RUGPAND

Met breinaalden nr. 3 ½, -a) 66 st. -b) 72 st. -c) 76 st. -d) 82 st. -e) 86 st. opz. Brei boordsteek 2x2, beginnend en eindigend met -a) 2 st. r. -b) 1 st. r. -c) 1 st. r. -d) 2 st. r. -e) 2 st. r. Bij 4 cm totale lengte, met breinaalden nr. 4 verder breien met onderstaande steekverdeling:

-a) 20 st. in reliëfsteek volgens de letter A van grafiek A, 26 st. in kabelsteek volgens de letter A van grafiek B, 20 st. in reliëfsteek volgens de letter A van grafiek A.

-b) 22 st. in reliëfsteek volgens de letter B van grafiek A, 28 st. in kabelsteek volgens de letter B van grafiek B, 22 st. in reliëfsteek volgens de letter B van grafiek A.

-c) 23 st. in reliëfsteek volgens de letter C van grafiek A, 30 st. in kabelsteek volgens de letter C van grafiek B, 23 st. in reliëfsteek volgens de letter C van grafiek A.

-d) 26 st. in reliëfsteek volgens de letter D van grafiek A, 30 st. in kabelsteek volgens de letter C van grafiek B, 26 st. in reliëfsteek volgens de letter D van grafiek A.

-e) 27 st. in reliëfsteek volgens de letter E van grafiek A, 32 st. in kabelsteek volgens de letter D

van grafiek B, 27 st. in *reliëfsteek* volgens de letter E van grafiek A.

Schouders: Bij **-a)** 38,5 cm **-b)** 42,5 cm **-c)** 46,5 cm **-d)** 50,5 cm **-e)** 54,5 cm totale lengte, aan beide kanten, bij het begin van elke naald **afk.:**

- a)** 2 maal 7 st., 1 maal 6 st.
- b)** 1 maal 8 st., 2 maal 7 st.
- c)** 2 maal 8 st., 1 maal 7 st.
- d)** 2 maal 9 st., 1 maal 8 st. 1
- e)** 3 maal 9 st.

Hals: Bij 2,5 cm lengte, meten vanaf het begin v.d. schouders, de resterende **-a)** 26 st. **-b)** 28 st. **-c)** 30 st. **-d)** 30 st. **-e)** 32 st. **afk.**

VOORPAND

Breien zoals het rugpand, behalve de hals.

Hals: Bij **-a)** 36 cm **-b)** 40 cm **-c)** 44 cm **-d)** 48 cm **-e)** 52 cm totale lengte, in een naald aan de goede kant v.h. werk, de midd. **-a)** 10 st. **-b)** 12 st. **-c)** 14 st. **-d)** 14 st. **-e)** 16 st. **afk.** en hierna elk deel apart verderbreien. Aan de halskant, bij het begin van elke naald aan de goede kant v.h. werk **afk.:** 1 maal 3 st., 1 maal 2 st., 3 maal 1 st.

Tegelijkertijd:

Schouder: Bij 2,5 cm lengte, meten vanaf het begin v.d. hals, op het linker uiteinde, bij het begin van elke naald aan de verkeerde kant v.h. werk **afk.:**

- a)** 2 maal 7 st., 1 maal 6 st.
- b)** 1 maal 8 st., 2 maal 7 st.
- c)** 2 maal 8 st., 1 maal 7 st.
- d)** 2 maal 9 st., 1 maal 8 st. 1
- e)** 3 maal 9 st.

Brei het andere deel idem, maar in spiegelbeeld.

MOUWEN

Met breinaalden nr. 3 1/2, **-a)** 36 st. **-b)** 38 st. **-c)** 40 st. **-d)** 42 st. **-e)** 44 st. **opz.** Brei *boordsteek* 2x2, beginnend met 2 st. r. en eindigend met **-a)** 2 st. av. **-b)** 2 st. r. **-c)** 2 st. av. **-d)** 2 st. r. **-e)** 2 st. av.

Bij 4 cm totale lengte, met breinaalden nr. 4 verderbreien in *reliëfsteek* volgens de letter **-a)** A **-b)** B **-c)** F **-d)** D **-e)** A van grafiek A en **meerder** hierbij aan beide kanten, op 1 st. vanaf elke kant, in elke 8^e naald:

- a)** 8 maal 1 st.
- b)** 9 maal 1 st.
- c)** 10 maal 1 st.
- d)** 11 maal 1 st.
- e)** 12 maal 1 st.

Opmerking: Brei de gemeerderde st. in *reliëfsteek*. Bij **-a)** 27 cm **-b)** 31 cm **-c)** 35 cm **-d)** 39 cm **-e)** 43 cm totale lengte, de resterende **-a)** 52 st. **-b)** 56 st. **-c)** 60 st. **-d)** 64 st. **-e)** 68 st. **afk.**

Brei de andere mouw idem.

IN ELKAAR ZETTEN EN AFWERKEN

Alle naden worden **vastgenaaid** d.m.v. *platte kantsteek*.

Sluit een schoudernaad.

Kraag: met breinaalden nr. 3 1/2, alle st. rondom de hals **opnemen, meerder** of **minder** hierbij verdeeld over de 1^e naald het benodigd aantal st. tot er in totaal **-a)** 74 st. **-b)** 78 st. **-c)** 86 st. **-d)** 90 st. **-e)** 94 st. zijn. Brei *boordsteek* 2x2, beginnend en eindigend met 2 st. r.

Bij 2 cm totale lengte, alle st. **afk.**

Sluit de andere schoudernaad en de naad v.d. kraag.

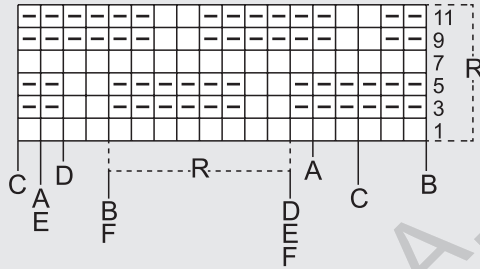
Bevestig de mouwen = met het midden v.d. bovenkant v.d. mouw aan de schoudernaad en de uiteinden v.d. bovenkant v.d. mouw op **-a)** 14,5 cm **-b)** 15,5 cm **-c)** 16,5 cm **-d)** 17,5 cm **-e)** 18,5 cm vanaf de schoudernaad **vastnaaien** aan het rugpand en het voorpand.

Sluit de binnenkant v.d. mouwen en naden v.d. zijkanten.

Graphique A

Aux rgs sur l'envers, tric. les mailles comme elles se présentent.

- R Répéter
- 1 m. end.
- 1 m. env.



Grafiek A

In de even naalden, de st. breien zoals deze voorkomen

- R Herhalen
- 1 st. r.
- 1 st. av.

Graphique B

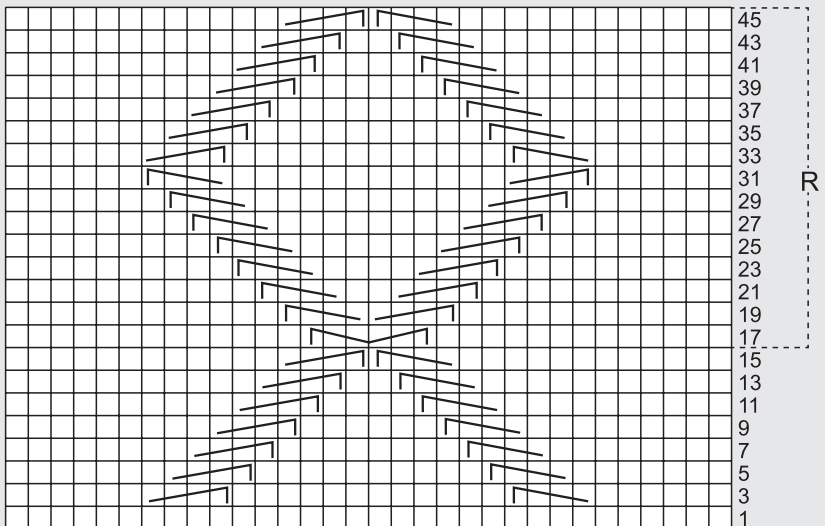
Aux rgs sur l'envers, tric. tout à l'env.

- R Répéter
- 1 m. end.
- ┌ Passer 3 m. sur une aig. aux placée devant le travail, tric. 1 m. end. et les 3 m. de l'aig. aux. à l'end.
- └ Passer 1 m. sur une aig. aux placée derrière le travail, tric. 3 m. end. puis tric. la m. de l'aig. aux. à l'end.
- ┌ Passer 3 m. sur une aig. aux placée derrière le travail, tric. 3 m. end. et les 3 m. de l'aig. aux. à l'end.

Grafiek B

In de even naalden, de st. av. breien

- R Herhalen
- 1 st. r.
- ┌ Zet 3 st. op een hulpsnaald aan de voorkant v.h. werk, brei 1 st. r. en brei hierna de 3 st. v.d. hulpsnaald r.
- └ Zet 1 st. op een hulpsnaald aan de achterkant v.h. werk, brei 3 st. r. en brei hierna de st. v.d. hulpsnaald r.
- ┌ Zet 3 st. op een hulpsnaald aan de achterkant v.h. werk, brei 3 st. r. en brei hierna de 3 st. v.d. hulpsnaald r.

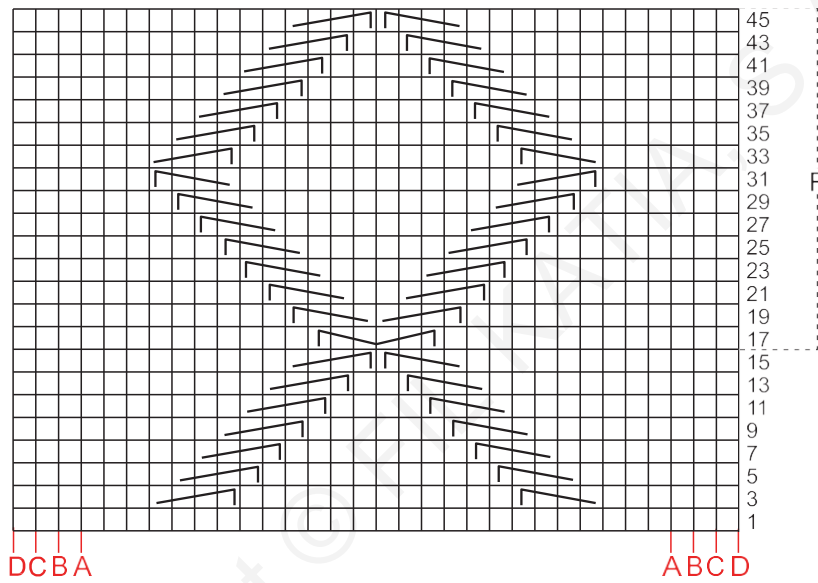




LE CATALOGUE ENFANTS N° 97
PRINTEMPS / ÉTÉ

Rectification Modèle 3

Graphique B



Correctie Model 3

Grafiek B

